



Plataforma CropSense

CropSense

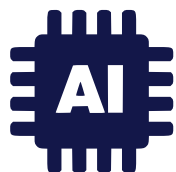
Quiénes somos



UTW-Agro es la rama especializada en **agricultura de precisión** de UTW, empresa creada en 2015. Desarrollamos tecnología propia avalada por la participación en programas como **ESA-BIC**.



Objetivo: integrar en los procesos tradicionales de gestión del cultivo de forma eficaz y sencilla el uso de **nuevas tecnologías: teledetección satelital, RPAs, IoT, AI**



Beneficios: contribuir a una **agricultura más sostenible y ecológica**, reducir el consumo de **agua**, de **insumos**, mejorar la **calidad**, prevenir problemas de producción, evaluar daños.

Cientes



Agricultura de precisión

Zonificación
Siembra variable
Sensores IoT Geostatística
Fertilización variable
Cámara Hiperespectral
Dosificación del Riego
SIG
Agricultura de Precisión
Mapas de índices vegetativos
Cámara Multiespectral
Cámara Térmica
Teledetección
RPAS
Modelo de Predicción de Cosecha



Teledetección híbrida



Término basado en la **detección remota** de información combinando fuentes de información de pequeña y gran escala (**satélite y dron**)

Nos apoyamos en la observación, medición y respuesta a la variabilidad de los diferentes tipos de cultivos → **Agricultura de precisión**

Uso de **redes neuronales** y desarrollo de **algoritmos** propios con los que conseguimos ofrecer las mejores prescripciones a nuestros clientes

Sistema CropSense

CropSense

Sistema inteligente de soporte a la **toma de decisiones** críticas de manejo de cultivos herbáceos, hortícolas y leñosos basado en agricultura de precisión



PISTACHO



TOMATE



CEREALES



VID



OLIVO

Sistema CropSense



CropSense



- ✓ Teledetección satelital
- ✓ Teledetección RPAs
- ✓ Teledetección Híbrida
- ✓ Cultivos leñosos y herbáceos
- ✓ Necesidades hídricas
- ✓ Alertas
- ✓ Zonificaciones
- ✓ Integración con Telegram
- ✓ Ordenador, Tablet y móvil

Sistema CropSense



- ✓ Sistema y sensorización a bajo coste
 - ✓ Información optimizada gracias a la combinación de drones, satélites y sensores
 - ✓ Cálculo evapotranspiración real del cultivo → Necesidades hídricas individualizadas
 - ✓ Sistema modular integrado bajo una misma interfaz web
- ✓ Optimizado para leñosos y herbáceos
 - ✓ Servicio/Producto digital exclusivamente: solo ofrecemos productos procesados en formato digital
 - ✓ Producto calibrado y validado para cada tipo de cultivo
 - ✓ Información operativa continuamente recalibrada

CROP-SENSE



25%



20%

Caso de uso: Gestión hídrica



≈ 200

Olivos/ha

7x7_m

Marco plantación

Cornicabra

Variedad

Goteo

Riego

2003

Año plantación

Vaso

Sistema conducción

Vibrador tronco +
paraguas invertido

Recolección

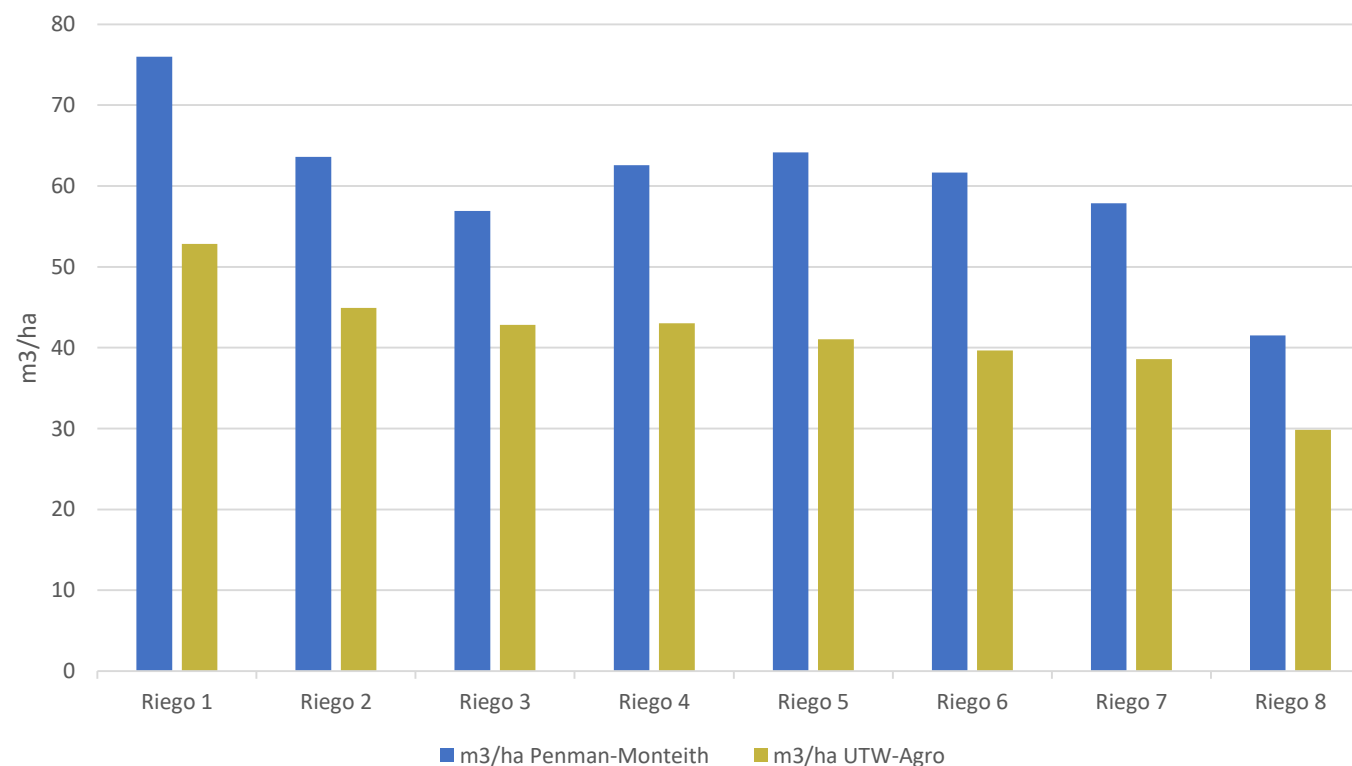


Caso de uso: Gestión hídrica



¡Ahorro \approx 30%
consumo de agua!

Riego campaña 2020 – Olivar intensivo





NUEVAS TECNOLOGÍAS AL SERVICIO DE LA AGRICULTURA

Gracias por su atención

Si desea más información,
póngase en contacto con nosotros



roberto.hermoso@utw.es



91 034 58 00



www.utw-agro.es